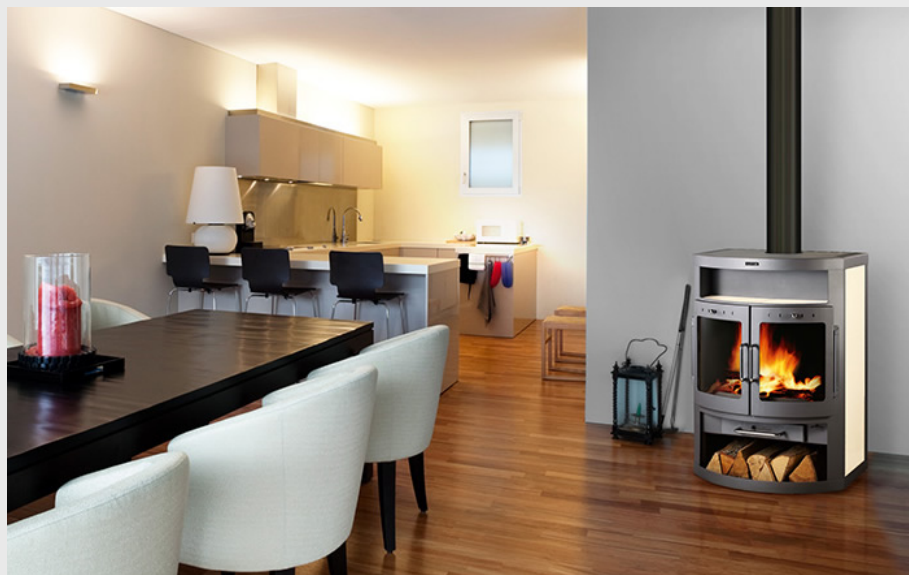


## Victoria



### PUNTI DI FORZA

- Facciata arrotondata, porta doppia
- Aria sul vetro regolabile
- Interno in mattoni refrattari
- Scomparto scaldavivande
- Grande legnaia
- Ceneraio accessibile ad apparecchio in funzionamento
- Sistema "vetro pulito"

### DATI TECNICI

- Riferimento prodotto : 117094
- Potenza nominale : 9 kW
- Resa : 77.4 %
- Diametro dell'ugello : 150 mm
- Scarico dei fumi : Dessus
- Larghezza : 685
- Altezza : 960
- Profondità : 520

### SCELTA DI COLORI



Produttore francese



Superficie da riscaldare:  
50 m2 isolamento carente,  
135 m2 isolamento efficace



Garanzia 5 anni



Ceppi da 50 cm in  
orizzontale